



Fiche technique

## **L'étrange intérieur**

Infusion ASBL

Cette fiche technique fait partie intégrante du contrat entre l'organisateur et Infusion ASBL. Elle constitue un idéal d'accueil.

Si vous avez d'autres questions ou si des adaptations doivent être trouvées, veuillez contacter Isabelle Simon et elle fera en sorte de trouver une solution.

Age : dès 8 ans

Jauge : 200 (max)

Durée du spectacle: 55 min

### L'équipe en tournée

Mise en scène: Florence A.L. Klein

Artistes sur scène: Jessica Fanhan et Gordon Wilson

Régisseurs : Isabelle Simon ou Gaspard Samyn

Véhicule pour le transport : Citroën Berlingo et une deuxième voiture ou camionnette de location.

Déchargement: 15 min

Durée d'installation:

- Avec prémontage: 4h avec l'aide d'un technicien
- Sans prémontage: 6h avec l'aide d'un technicien
- La régie son et lumière se fait depuis un ordinateur portable fourni par la compagnie.
- Démontage et chargement: 1h30

*Merci de fournir un plan précisant l'accès à la salle en y indiquant un parking surveillé à proximité (ou autorisation de stationnement).*

### La scénographie

*Dimensions MINIMALES:*

Ouverture totale de mur à mur : 8 m

Ouverture au cadre de scène : 7 m

Profondeur : 6 m

Hauteur sous perches minimum : 4 m

Occultation indispensable et pendrillonnage à l'italienne (se référer au plan).

Le sol doit être parfaitement lisse et noir, si ce n'est pas le cas, prévoir un tapis de danse noir.

Pour une parfaite visibilité du spectacle, une scène de plein pied est un idéal d'accueil. Si ce n'est pas le cas, contactez notre régisseuse pour une adaptation.

*La scénographie est légère et facilement (dés)installée. Ainsi en cas de festival, ou de partage de scène, le plateau peut être rapidement pris et libéré.*

### Le son

Diffusion: idéalement, une diffusion stéréo au lointain et une diffusion stéréo au cadre de scène + subwoofers.

*Possibilité de travailler uniquement avec une stéréo au lointain ou un plan façade et un retour au sol à Jardin et à Cour.*

Merci de fournir 2 DI box en régie pour raccorder l'ordinateur à la table de mixage.

### La lumière

*(voir plan en annexe)*

A fournir par le lieu d'accueil:

- 24 circuits de 3kw
- 14 PAR64 CP62
- 4 RJ 613 SX dont 2 avec porte GOBO
- 16 PC 1kw (volets pour PC ou tape aluminium noir et gris)
- 4 pieds (hauteur d'homme)
- 8 platines
- Gélamines: L153, L170, L253

Nous fournissons 14 ampoules qui n'ont besoin que d'un dimmer.

Nous fournissons également 4 bouilloires qui auront chacune besoin d'un gradateur 3kw car chacune d'elle pèse 2,3kw.

Et aussi: 3 projecteurs LED qui doivent être raccordés à votre implantation DMX.

Le plan de feu en annexe est susceptible de changer en fonction du lieu d'accueil.

Un plan adapté au lieu sera envoyé par la régisseuse.

### Le personnel à mettre à disposition par le lieu d'accueil

- Un technicien lumière.
- Un machiniste (cintrier) si manipulations de perches nécessaires.

N'hésitez pas à contacter notre régisseuse afin d'organiser le travail au mieux en cas de prémontage.

### Montage et répétitions

Si l'implantation des éclairages (accroches, patches, gélamines) et le pendrillonnage ont été effectués avant l'arrivée de la compagnie (ainsi que le tapis de danse placé si nécessaire) :

- pointage = 1h30

- intensités et répétition = 1h30

Si l'implantation n'a pas été effectuée avant l'arrivée de la compagnie, contactez la régisseuse pour convenir d'un planning adéquat.

### L'accueil et les loges

Boissons fraîches et chaudes (café, thé, miel et citron) ainsi que des fruits frais de saison et des fruits secs (si possible issus de l'agriculture biologique) nous feront le plus grand plaisir !

Dans l'idéal: 2 loges propres, chauffées, avec douche et serviettes de bain.

## Contacts

### Direction artistique

Florence Klein

Infusion ASBL

Rue Jourdan, 76, 1060 Bruxelles

GSM : +32 (0) 472 946 390

[infusionasbl@yahoo.fr](mailto:infusionasbl@yahoo.fr)

### Régisseurs

Isabelle SIMON

Tel: +32 (0) 493 12 03 96

[Isabellesimon@live.be](mailto:Isabellesimon@live.be)

### Régisseur

Gaspard Samyn

Tel : + 32 (0) 485 91 71 31

[gaspard.samyn@gmail.com](mailto:gaspard.samyn@gmail.com)

### Diffusion:

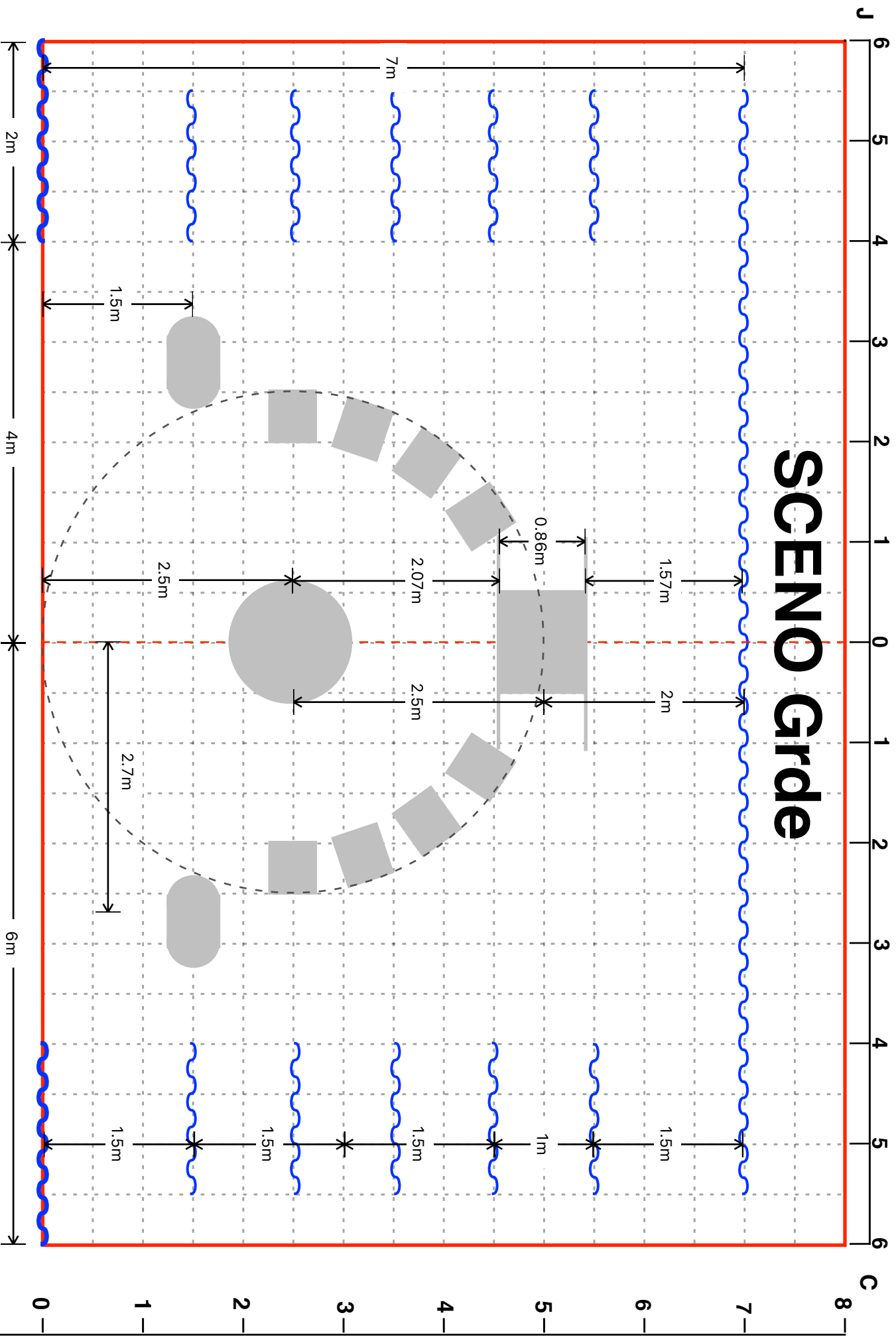
Anne Jaspard

[annejaspard.diffusion@gmail.com](mailto:annejaspard.diffusion@gmail.com)

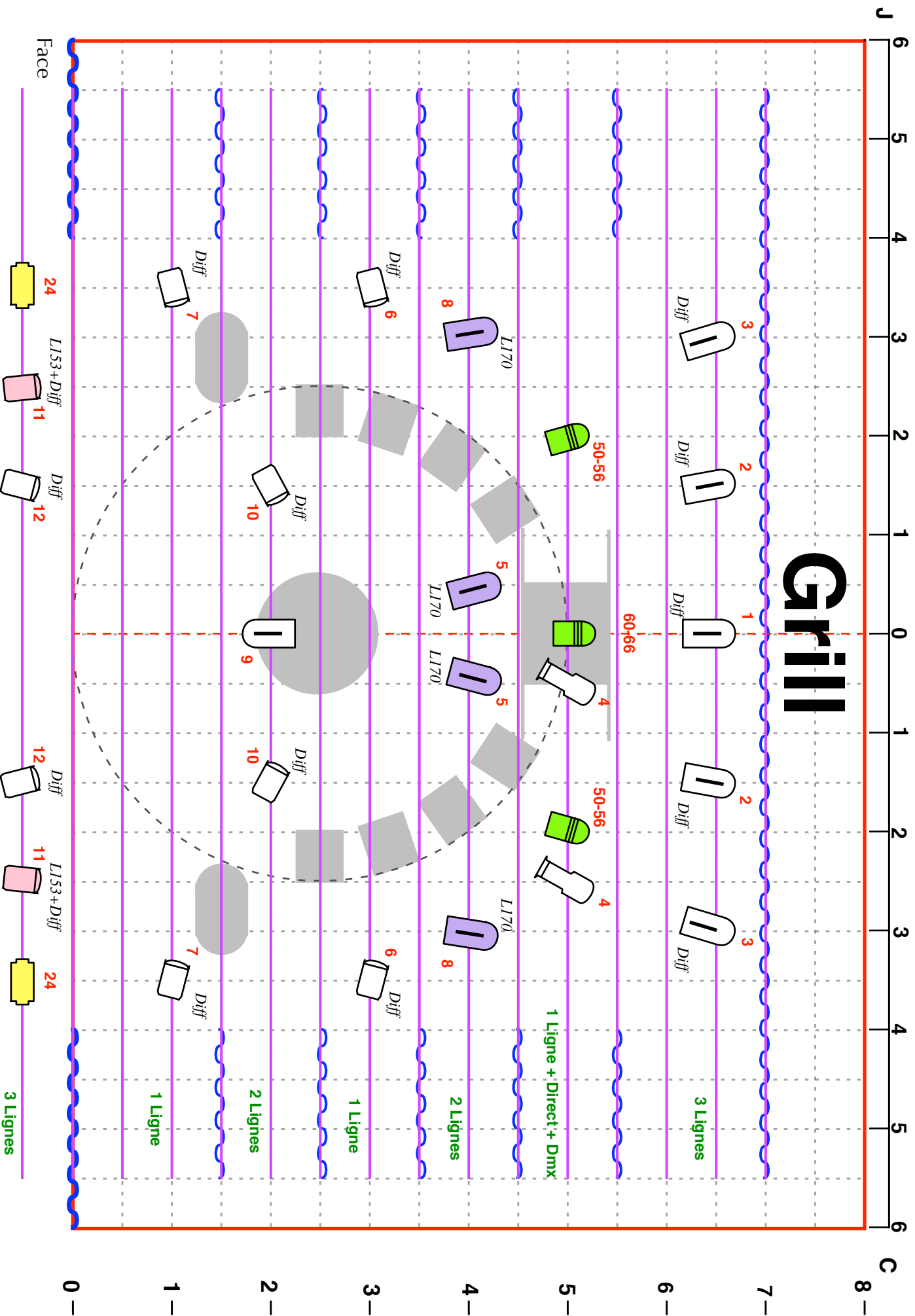
Tél : + 32 (0) 85 23 20 05

**www.infusions.be**

# SCENO Grde



# Grill



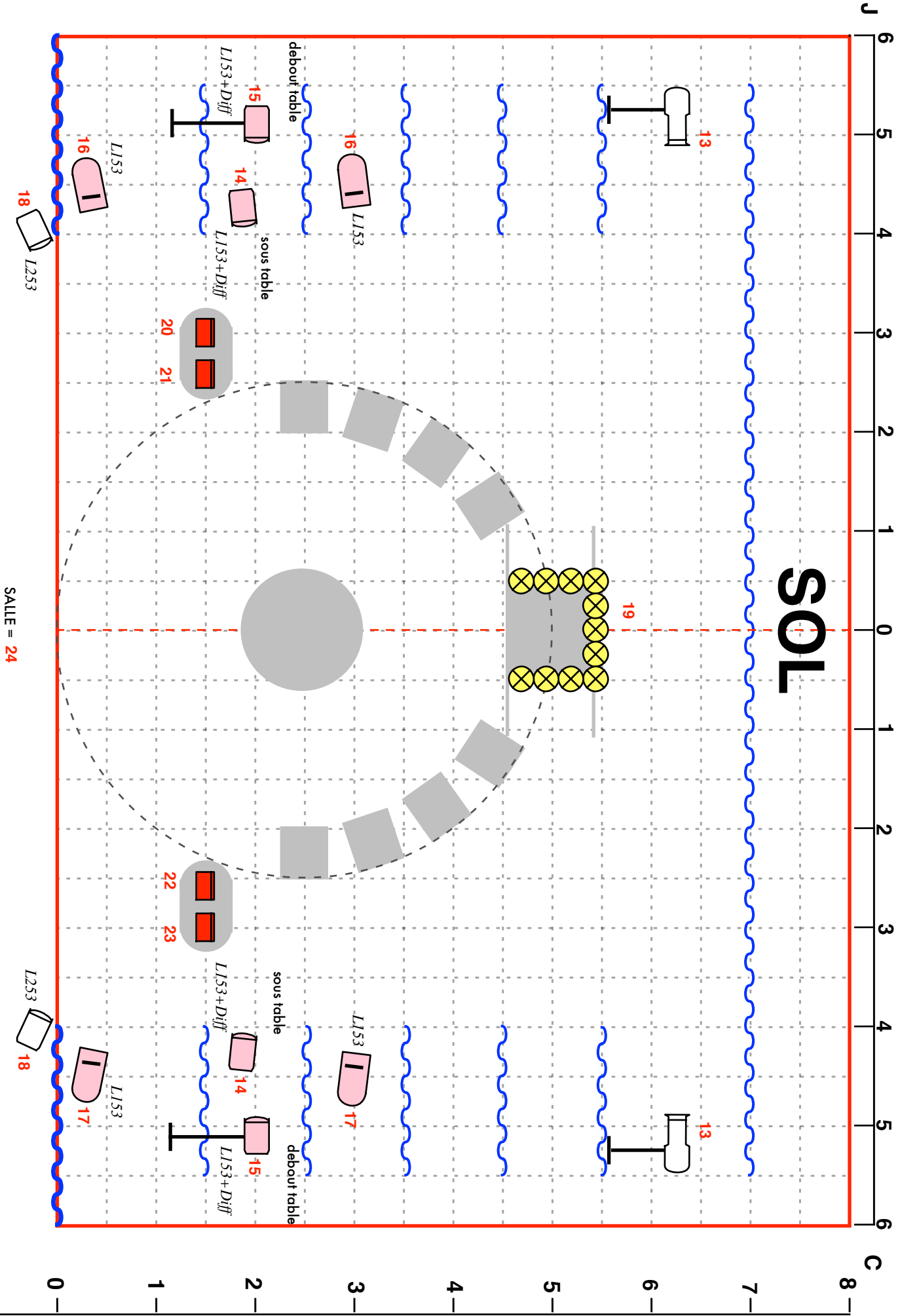
# Pendrillons

A handwriting practice sheet for the word "Pendrilla". The sheet features a grid of 12 rows and 12 columns. The top row is the title "Pendrilla" in a large, bold, black font. The remaining 11 rows are for practice. Each row is defined by a solid red top line, a solid purple middle line, and a solid purple bottom line. A vertical dashed red line runs down the center of the page, between the 6th and 7th columns. The word "Pendrilla" is written in a blue, wavy, cursive font across the top row. The rest of the rows are blank for practice.

J 6 5 4 3 2 1 0 1 2 3 4 5 6

C 8 7 6 5 4 3 2 1 0

# SOL



Date : 26/04/2019

Spectacle : L'ETRANGE INTERIEUR

Page n° : 1

| Circuit | Description                      | Source       | Nbre | Gel         | Accessoire   |
|---------|----------------------------------|--------------|------|-------------|--------------|
| 1       | C/J Général Blanc                | PAR 64 cp 62 | 1    | L253 (Diff) |              |
| 2       | C/J Général Blanc                | PAR 64 cp 62 | 2    | L253 (Diff) |              |
| 3       | C/J Général Blanc                | PAR 64 cp 62 | 2    | L253 (Diff) |              |
| 4       | C/J Gobos                        | RJ 613 SX    | 2    |             | Porte gobo A |
| 5       | C/J Table Lavande                | PAR 64 cp 62 | 2    | L.170       |              |
| 6       | Lat Haut Arr                     | PC 1kW       | 2    | L253 (Diff) |              |
| 7       | Lat Haut Avt                     | PC 1kW       | 2    | L253 (Diff) |              |
| 8       | C/J Dessertes                    | PAR 64 cp 62 | 2    | L.170       |              |
| 9       | Face Portique                    | PAR 64 cp 62 | 1    |             |              |
| 10      | Face Lat table                   | PC 1kW       | 2    | L253 (Diff) |              |
| 11      | Face Dessertes                   | PC 1kW       | 2    | L.153+Diff  |              |
| 12      | Face Générale Blanche            | PC 1kW       | 2    | L253 (Diff) |              |
| 13      | Couloir Arrière Début            | RJ 613 SX    | 2    |             | Pied         |
| 14      | Sous la table                    | PC 1kW       | 2    | L.153+Diff  | Platine      |
| 15      | Debout sur table                 | PC 1kW       | 2    | L.153+Diff  | Pied         |
| 16      | Lat Sol Jar                      | PAR 64 cp 62 | 2    | L.153       | Platine      |
| 17      | Lat Sol Cour                     | PAR 64 cp 62 | 2    | L.153       | Platine      |
| 18      | Lat Sol Avant scène              | PC 1kW       | 2    | L253 (Diff) | Platine      |
| 19      | Ampoules Portique                | Socket E27   | 14   |             |              |
| 20      | Bouilloire électrique 2300 Watts |              | 1    |             |              |
| 21      | Bouilloire électrique 2300 Watts |              | 1    |             |              |
| 22      | Bouilloire électrique 2300 Watts |              | 1    |             |              |
| 23      | Bouilloire électrique 2300 Watts |              | 1    |             |              |
| 24      | Eclairage Salle                  |              |      |             |              |