



Fiche technique

L'étrange intérieur

Infusion ASBL

Cette fiche technique fait partie intégrante du contrat entre l'organisateur et Infusion ASBL. Elle constitue un idéal d'accueil.

Si vous avez d'autres questions ou si des adaptations doivent être trouvées, veuillez contacter Isabelle Simon et elle fera en sorte de trouver une solution.

Age : dès 8 ans

Jauge : 200 (max)

Durée du spectacle: 55 min

L'équipe en tournée

Mise en scène: Florence A.L. Klein

Artistes sur scène: Aminata Abdoulaye Hama et Gordon Wilson

Régisseuse : Isabelle Simon ou Krystel Okwelani

Véhicule pour le transport : Citroën Berlingo et une deuxième voiture ou camionnette de location.

Déchargement: 15 min

Durée d'installation:

- Avec prémontage: 4h avec l'aide d'un technicien
- Sans prémontage: 6h avec l'aide d'un technicien
- La régie son et lumière se fait depuis un ordinateur portable fourni par la compagnie.
- Démontage et chargement: 1h30

Merci de fournir un plan précisant l'accès à la salle en y indiquant un parking surveillé à proximité (ou autorisation de stationnement).

La scénographie

Dimensions MINIMALES:

Ouverture totale de mur à mur : 8 m

Ouverture au cadre de scène : 7 m

Profondeur : 6 m

Hauteur sous perches minimum : 4 m

Occultation indispensable et pendrillonnage à l'italienne (se référer au plan).

Le sol doit être parfaitement lisse et noir, si ce n'est pas le cas, prévoir un tapis de danse noir.

La scénographie est légère et facilement (dés)installée. Ainsi en cas de festival, ou de partage de scène, le plateau peut être rapidement pris et libéré.

Le son

Diffusion: idéalement, une diffusion stéréo au lointain et une diffusion stéréo au cadre de scène + subwoofers.

Possibilité de travailler uniquement avec une stéréo au lointain ou un plan façade et un retour au sol à Jardin et à Cour.

Merci de fournir 2 DI box en régie pour raccorder l'ordinateur à la table de mixage.

La lumière

(voir plan en annexe)

A fournir par le lieu d'accueil:

- 24 circuits de 3kw
- 14 PAR64 CP62
- 4 RJ 613 SX dont 2 avec porte GOBO
- 16 PC 1kw (volets pour PC ou tape aluminium noir et gris)
- 4 pieds (hauteur d'homme)
- 8 platines
- Gélamines: L153, L170, L253

Nous fournissons 14 ampoules qui n'ont besoin que d'un dimmer.

Nous fournissons également 4 bouilloires qui auront chacune besoin d'un gradateur 3kw car chacune d'elle pèse 2,3kw.

Et aussi: 3 projecteurs LED qui doivent être raccordés à votre implantation DMX.

Le plan de feu en annexe est susceptible de changer en fonction du lieu d'accueil.

Un plan adapté au lieu sera envoyé par la régisseuse.

Le personnel à mettre à disposition par le lieu d'accueil

- Un technicien lumière.
- Un machiniste (cintrier) si manipulations de perches nécessaires.

N'hésitez pas à contacter notre régisseuse afin d'organiser le travail au mieux en cas de prémontage.

Montage et répétitions

Si l'implantation des éclairages (accroches, patchs, gélamines) et le pendrillonnage ont été effectués avant l'arrivée de la compagnie (ainsi que le tapis de danse placé si nécessaire) :

- pointage = 1h30

- intensités et répétition = 1h30

Si l'implantation n'a pas été effectuée avant l'arrivée de la compagnie, contactez la régisseuse pour convenir d'un planning adéquat.

L'accueil et les loges

Boissons fraîches et chaudes (café, thé, miel et citron) ainsi que des fruits frais de saison et des fruits secs (si possible issus de l'agriculture biologique) nous feront le plus grand plaisir !

Dans l'idéal: 2 loges propres, chauffées, avec douche et serviettes de bain.

Contacts

Direction artistique

Florence Klein

Infusion ASBL

Rue Jourdan, 76, 1060 Bruxelles

GSM : +32 (0) 472 946 390

infusionasbl@yahoo.fr

Régisseuse (et direction technique)

Isabelle SIMON

Tel: +32 (0) 493 12 03 96

Isabellesimon@live.be

Régisseuse

Krystel Okwelani

Tel : + 32 (0) 474 91 23 17

okwelani@hotmail.com

Diffusion:

Anne Jaspard

annejaspard.diffusion@gmail.com

Tél : + 32 (0) 85 23 20 05

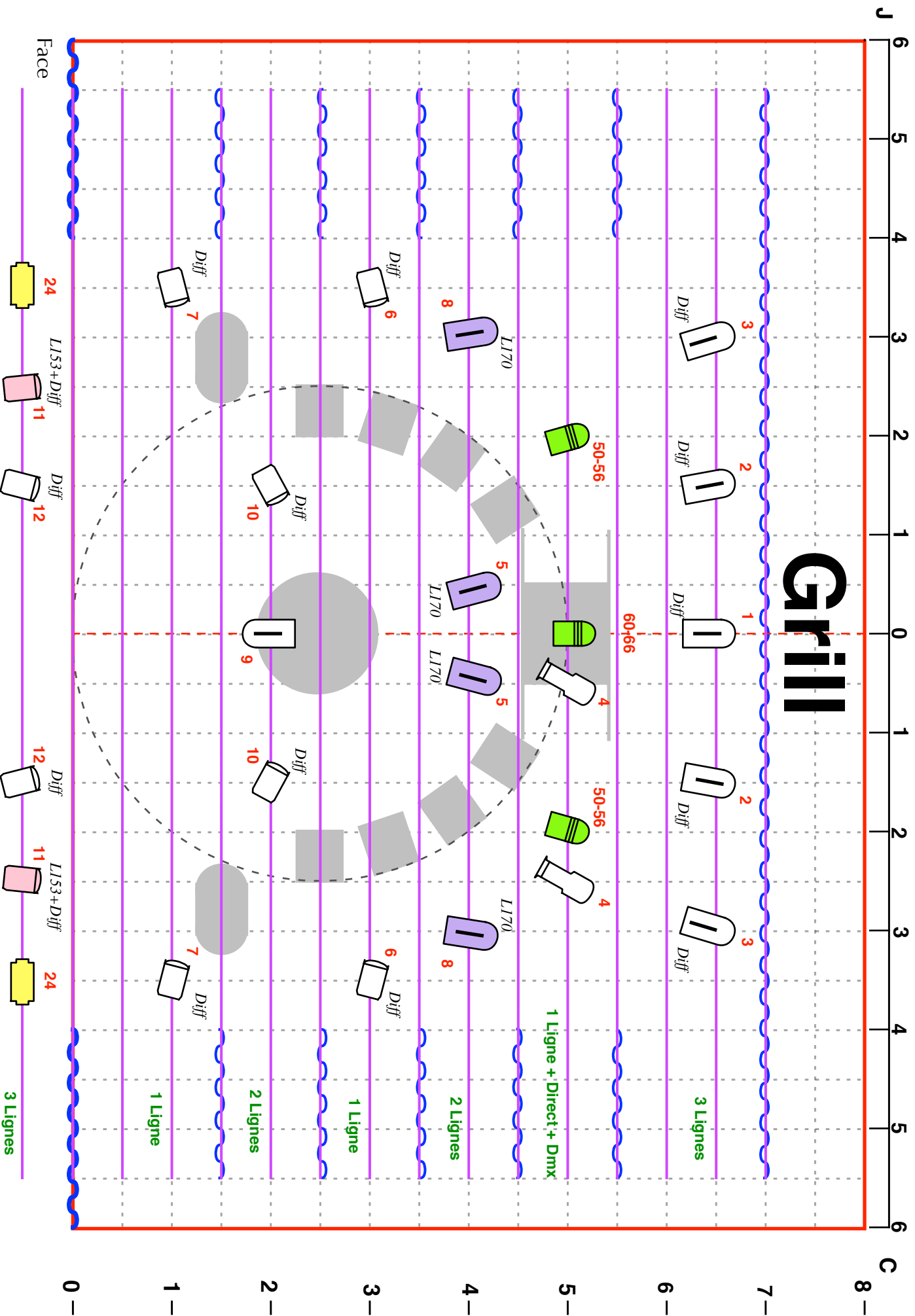
Pendrillons

A handwriting practice sheet for the word "Pendrilla". The sheet features a grid of 12 rows and 12 columns. The top row is the title "Pendrilla" in a large, bold, black font. The remaining 11 rows are for practice. Each row is defined by a solid red top line, a solid purple middle line, and a solid purple bottom line. A vertical dashed red line runs down the center of the page, between the 6th and 7th columns. The word "Pendrilla" is written in a blue, wavy, cursive font on the top row. The rest of the rows are empty for practice. The grid is bounded by a solid red line on the top and bottom, and a solid purple line on the left and right.

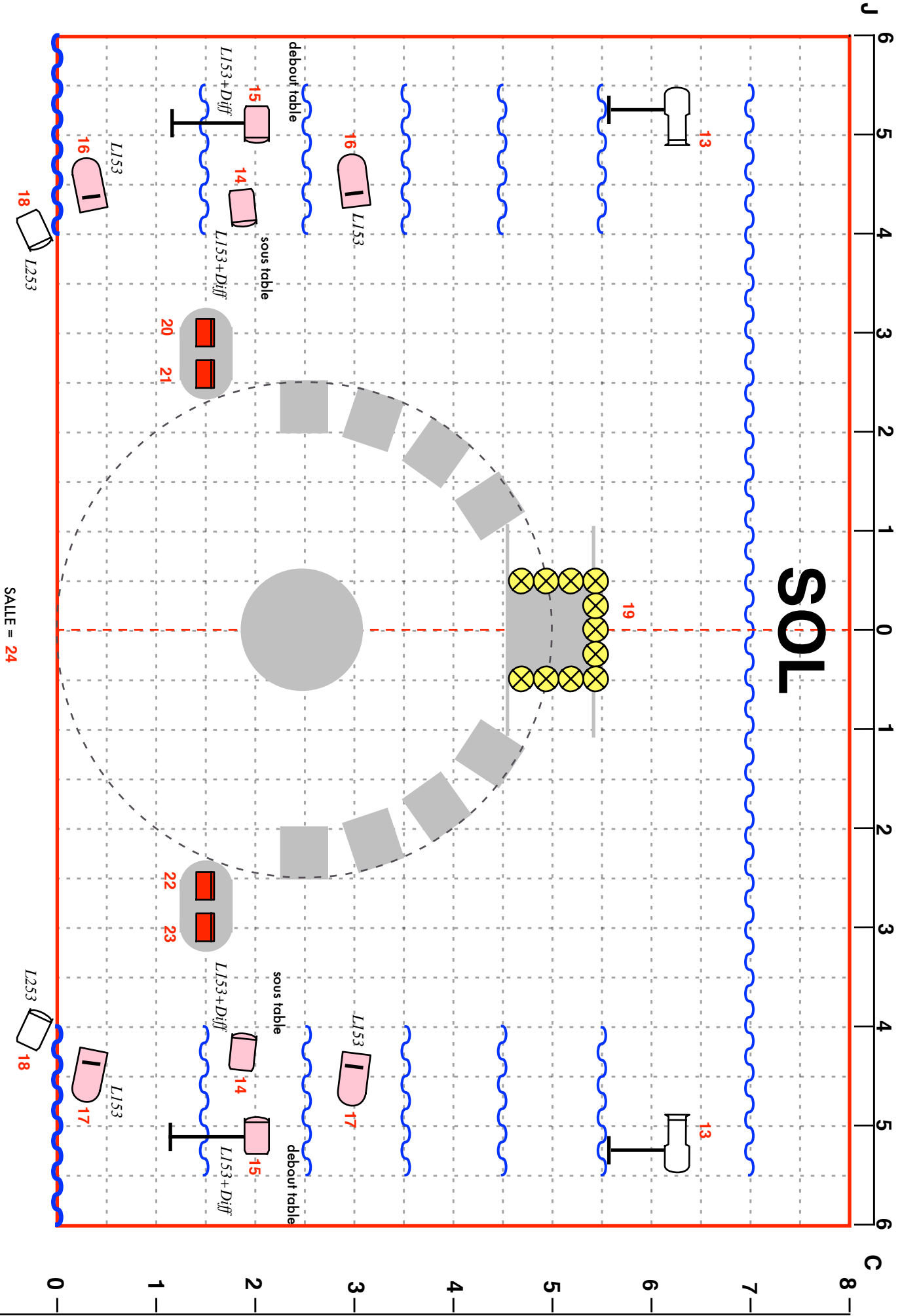
J 6 5 4 3 2 1 0 1 2 3 4 5 6

C 8 7 6 5 4 3 2 1 0

Grill



SOL



Date : 26/04/2019

Spectacle : L'ETRANGE INTERIEUR

Page n° : 1

Circuit	Description	Source	Nbre	Gel	Accessoire
1	C/J Général Blanc	PAR 64 cp 62	1	L253 (Diff)	
2	C/J Général Blanc	PAR 64 cp 62	2	L253 (Diff)	
3	C/J Général Blanc	PAR 64 cp 62	2	L253 (Diff)	
4	C/J Gobos	RJ 613 SX	2		Porte gobo A
5	C/J Table Lavande	PAR 64 cp 62	2	L.170	
6	Lat Haut Arr	PC 1kW	2	L253 (Diff)	
7	Lat Haut Avt	PC 1kW	2	L253 (Diff)	
8	C/J Dessertes	PAR 64 cp 62	2	L.170	
9	Face Portique	PAR 64 cp 62	1		
10	Face Lat table	PC 1kW	2	L253 (Diff)	
11	Face Dessertes	PC 1kW	2	L.153+Diff	
12	Face Générale Blanche	PC 1kW	2	L253 (Diff)	
13	Couloir Arrière Début	RJ 613 SX	2		Pied
14	Sous la table	PC 1kW	2	L.153+Diff	Platine
15	Debout sur table	PC 1kW	2	L.153+Diff	Pied
16	Lat Sol Jar	PAR 64 cp 62	2	L.153	Platine
17	Lat Sol Cour	PAR 64 cp 62	2	L.153	Platine
18	Lat Sol Avant scène	PC 1kW	2	L253 (Diff)	Platine
19	Ampoules Portique	Socket E27	14		
20	Bouilloire électrique 2300 Watts		1		
21	Bouilloire électrique 2300 Watts		1		
22	Bouilloire électrique 2300 Watts		1		
23	Bouilloire électrique 2300 Watts		1		
24	Eclairage Salle				

Légende

A FOURNIR

Version 28 / 04 / 2019


FOURNI

16  PC 1 KW

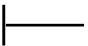
3  PAR LED

14  PAR 64 CP 62

14  AMPOULE

4  RI 613 SX + 2 PORTE GOBO

4  BOUILLLOIRE

2  PIED

8  PLATINE DE SOL

 ECLAIRAGE SALLE

- POWER: 24 x **2.4 KW** au protocole DMX 512

- Gels: 153; 170; Diff.

- Eclairage Public: **24**

- Prevoir DMX au grill

Contact: **Isabelle SIMON**

isabellesimon@live.be

+32 493 120 396

Conception

Alain COLLET.

alcolight@gmail.com

+32 476 630 455.

Date : 26/04/2019					
Spectacle : L'ETRANGE INTERIEUR					
Page n° : 2					
Circuit	Description	Source	Nbre	Gel	Accessoire
50	Par Led Rouge	Showtec 9 Q5	2		
51	Par Led vert				
52	Par Led Bleu				
53	Par Led Blanc				
54	Par Led Ambre				
55	Par Led Master				
56	Par Led Strob				
60	Par Led Rouge	Showtec 9 Q5	1		
61	Par Led Vert				
62	Par Led Bleu				
63	Par Led Blanc				
64	Par Led Ambre				
65	Par Led Master				
66	Par Led Strob				